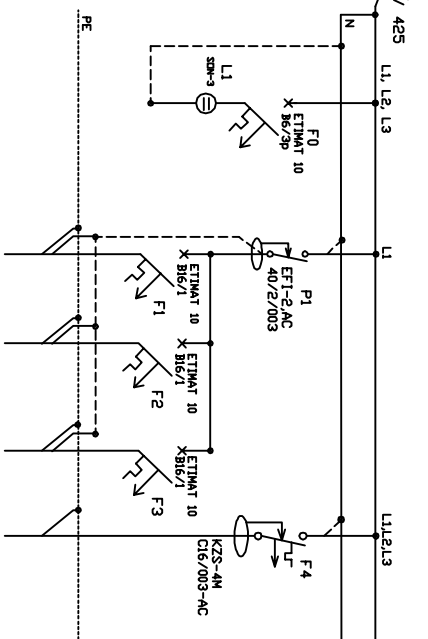


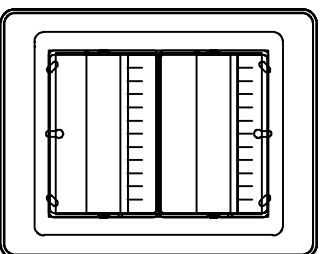
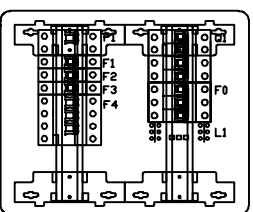
Zasilanie z RP3B
VLT 5x4mm²



PI=6,0kW
Pz=3,6kW
Ib=5,7A

Nr obwodu	1	2	3
obwód	gniazdo 1r, P303	gniazdo 1r, P303	REZERWA
Typ przewodu	VV720 3x2,5	VV720 3x2,5	VV720 5x2,5
PI [kW]	1,2	0,4	3

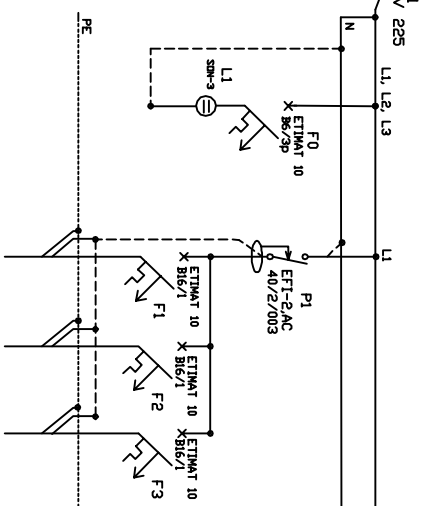
Rozdzielnica CT
(IP40/55) 2x12 moduły, drzwi przezroczyste
285x375x136



Układ sieci
TN-S
400/230V/50Hz/N/PE
Dchroniona przeciwpzepieciowa
kl. B+C

Zasilanie gniazd 3 piętro Rozdzielnica R309

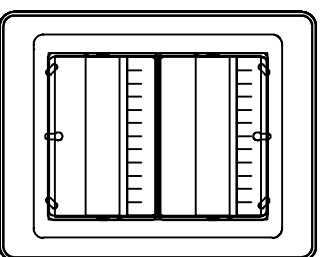
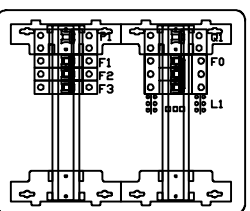
Zasilanie z RP3A
VLT 3x4mm²



PI=2kW
Pz=1,2kW
Ib=2A

Nr obwodu	1	2
obwód	gniazdo 1r, P309	gniazdo 1r, P309
Typ przewodu	VV720 3x2,5	VV720 3x2,5
PI [kW]	0,8	0,6

Rozdzielnica CT
(IP40/55) 2x12 moduły, drzwi przezroczyste
285x375x136



Układ sieci
TN-S
400/230V/50Hz/N/PE
Dchroniona przeciwpzepieciowa
kl. B+C



Biurow Inżynierii i Inżynierii
Intelligent Systems
ul. Wielicka 44c 30-552 Kraków
tel./fax. 13 44 620 81
e-mail: wiesiek@e.krakow.pl

www.lumen.com.pl

PROJEKT
Inżynieria i Inżynieria
Intelligent Systems
ul. Wielicka 44c 30-552 Kraków
tel./fax. 13 44 620 81
e-mail: wiesiek@e.krakow.pl

TRESC RYSUNKU
Schemat ideowy i montażowy
rozdzielni R303 i R309

NR ZMIANY
DATA ZMIANY
RODZAJ ZMIANY

INWESTOR
Podstawa Krakowska
ul. Wielicka 44c 30-552 Kraków

OBIEKT
Budynki 10-35 VITO Podstawa Krakowska

ADRES INWESTYCJI
ul. Warszawska 24, Kraków

PROJEKTANT
mgr inż. Wiesław Jędrzejczyk
mgr inż. Rafał Łuczyński
mgr inż. Grzegorz Ziemiński
mgr inż. Paweł Bodzioła
mgr inż. Krzysztof Rychan
mgr inż. Krzysztof Rychan

UMOWA NR DT-2 /12/2016/10-35 z dn. 24.02.2016 r.